



La Bouillotte Magique

CHAUFFERETTES ACTIVABLES A L'AIR






NOTICE À LIRE ATTENTIVEMENT AVANT UTILISATION

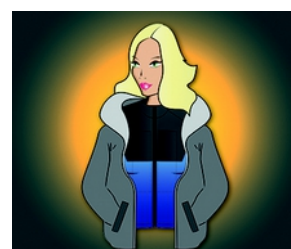
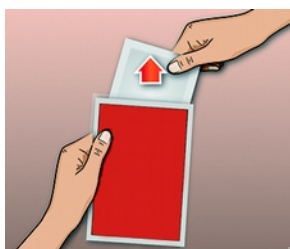
Mode d'emploi

Ouvrir l'emballage et exposez la chaufferette à l'air ambiant pendant une dizaine de minutes.

Il est possible de secouer la chaufferette à quelques reprises pendant la chauffe, afin d'accélérer le processus. Il convient d'attendre que la chaufferette soit chaude avant de la glisser dans un endroit confiné comme une poche ou un gant. Pour la chaufferette de pieds, la placer dans la cavité intérieure des chaussures en utilisant la partie adhésive sur les chaussettes.

Une fois chaude, la température de la chaufferette et sa durée de chaleur dépendent du modèle et des conditions d'utilisation :

		Température mini	Température moyenne	Température maxi	Durée de chaleur
Chaufferette mains		52°C	57°C	62°C	Jusqu'à 8 heures
Chaufferette corps		40°C	54°C	68°C	8 à 12 heures
Chaufferette pieds			38°C	43°C	Jusqu'à 6 heures



Composition : poudre de fer, eau, charbon actif, vermiculite, poudre de bois, sel.
Contenu non toxique, ne présentant aucun danger pour l'environnement.

Usage unique, après utilisation la chaufferette peut être jetée dans une poubelle ordinaire sans précaution particulière.

Précautions d'utilisation

Produit réservé exclusivement à un usage externe.

Ne pas placer la chaufferette directement sur la peau, au risque de provoquer des brûlures.

Ne pas utiliser pendant le sommeil ou sur les jeunes enfants.

Ne pas utiliser en cas de déficit sensoriel, d'insensibilité à la chaleur, d'insuffisance veineuse ou d'ulcère variqueux.

Ne pas mettre en contact d'une région cutanée atteinte d'une maladie de peau ou d'une peau lésée.

Retirer immédiatement la chaufferette si elle dégage une chaleur trop importante.

Ce produit n'est pas un jouet : conserver hors de portée des enfants, superviser l'utilisation du produit lorsque celui-ci est utilisé par des enfants, des personnes âgées ou handicapées.

Ne pas ouvrir l'enveloppe intérieure.

En cas de contact du contenu avec la peau, la bouche ou les yeux, rincer tout de suite à l'eau froide et consulter un médecin.

La chaufferette ne sera pas efficace si elle est mouillée.